

cecotec



**CONGA**  
POWERASH

Manual de instrucciones  
Instruction manual  
Manuel d'instructions  
Bedienungsanleitung  
Manuale di istruzioni  
Manual de instruções



## ÍNDICE

1. Piezas y componentes	/ 04
2. Instrucciones de seguridad	/ 06
3. Antes de usar	/ 07
4. Funcionamiento	/ 08
5. Limpieza y mantenimiento	/ 08
6. Especificaciones técnicas	/ 09
7. Garantía y SAT	/ 09
8. Reciclaje de electrodomésticos	/ 09

## INDEX

1. Teile und Komponenten	/ 04
2. Sicherheitshinweise	/ 20
3. Vor dem Gebrauch	/ 22
4. Bedienung	/ 22
5. Reinigung und Wartung	/ 22
6. Technische Spezifikationen	/ 23
7. Technischer Kundendienst und Garantie	/ 23
8. Entsorgung von alten Elektrogeräten	/ 24

## INDEX

1. Parts and components	/ 04
2. Safety instructions	/ 11
3. Before use	/ 12
4. Operation	/ 12
5. Cleaning and maintenance	/ 13
6. Technical specifications	/ 14
7. Technical support service and warranty	/ 14
8. Disposal of old electrical appliances	/ 14

## INDICE

1. Parti e componenti	/ 04
2. Istruzioni di sicurezza	/ 25
3. Prima dell'uso	/ 26
4. Funzionamento	/ 26
5. Pulizia e manutenzione	/ 27
6. Specifiche tecniche	/ 28
7. Garanzia e SAT	/ 28
8. Riciclaggio degli elettrodomestici	/ 28

## SOMMAIRE

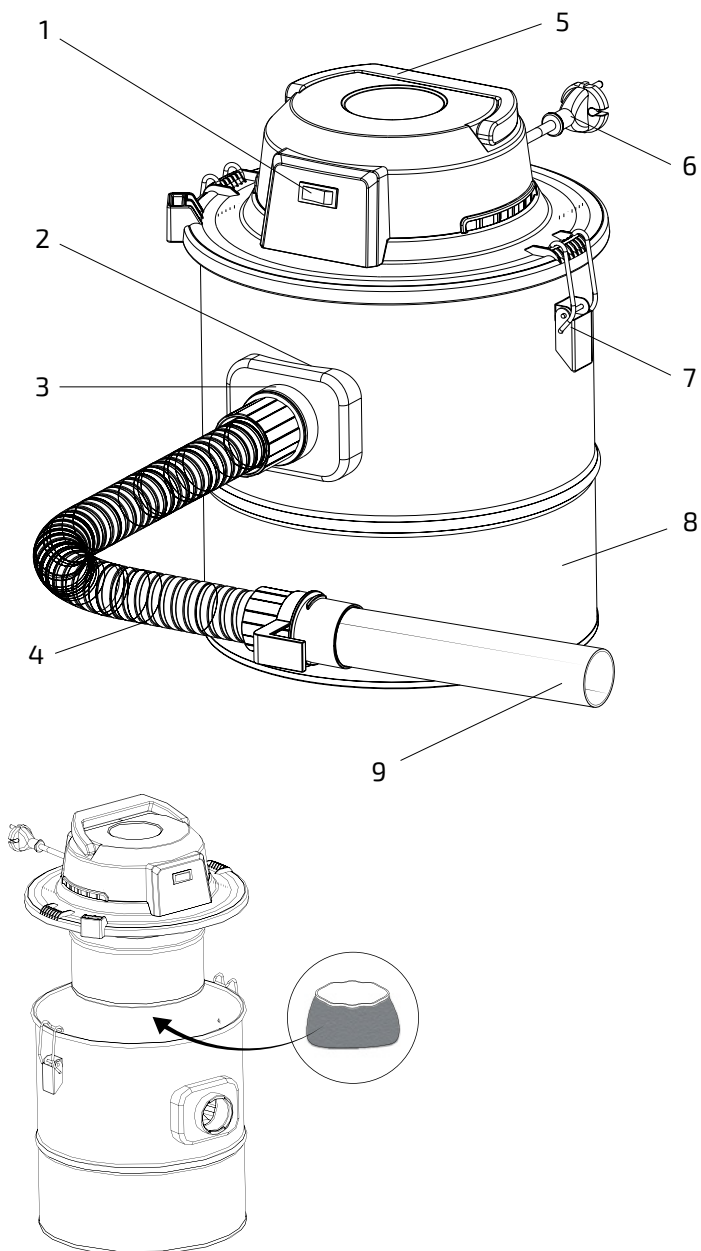
1. Pièces et composants	/ 04
2. Instructions de sécurité	/ 15
3. Avant utilisation	/ 16
4. Fonctionnement	/ 17
5. Nettoyage et entretien	/ 17
6. Spécifications techniques	/ 18
7. Garantie et SAV	/ 18
8. Recyclage des électroménagers	/ 18

## ÍNDICE

1. Peças e componentes	/ 04
2. Instruções de segurança	/ 29
3. Antes de usar	/ 30
4. Operação	/ 30
5. Limpeza e manutenção	/ 31
6. As especificações Técnicas	/ 32
7. Garantia e SAT	/ 32
8. Reciclagem appliance	/ 32

# 1. PIEZAS Y COMPONENTES

Parts and components/ Pièces et composants/Ersatzteile und Komponenten/  
Parti e componenti/Peças e componentes



**ES**

1. Interruptor de encendido
2. Canal de succión
3. Conector del tubo flexible
4. Tubo flexible
5. Asa
6. Cable de alimentación
7. Pinza de cierre
8. Depósito de suciedad
9. Boquilla de aspiración

**EN**

1. Power switch
2. Suction channel
3. Flexible tube connector
4. Flexible tube
5. Handle
6. Power cord
7. Buckle
8. Dirt container
9. Vacuum nozzle

**FR**

1. Interrupteur d'allumage
2. Canal de succion
3. Connecteur du tube flexible
4. Tube flexible
5. Anse
6. Câble d'alimentation
7. Pince de fermeture
8. Réservoir de saleté
9. Buse d'aspiration

**DE**

1. Einschaltknopf
2. Saugkanal
3. Verbinder des flexiblen Schlauchs
4. Flexibler Schlauch
5. Griff
6. Netzkabel
7. Verschlussklammer
8. Schmutzbehälter
9. Saugdüse

**IT**

1. Interruttore di accensione
2. Canale di aspirazione
3. Connettore tubo flessibile
4. Tubo flessibile
5. maneggiare
6. Cavo di alimentazione
7. Morsetto di chiusura
8. Serbatoio sporco
9. Ugello di aspirazione

**PT**

1. Interruptor de ignição
2. Canal de sucção
3. Conector flexível da mangueira
4. Tubo flexível
5. Alça
6. Cabo de alimentação
7. Grampo de fechamento
8. Tanque de sujeira
9. Bocal de sucção

Lea las siguientes instrucciones atentamente antes de usar el producto. Guarde este manual para referencias futuras o nuevos usuarios.

## 2. INSTRUCCIONES DE SEGURIDAD

- Siga atentamente estas instrucciones de seguridad cuando use el producto.
- Asegúrese de que el voltaje de red coincida con el voltaje especificado en la etiqueta de clasificación del producto.
- No sumerja el cable, el enchufe o cualquier otra parte fija del producto en agua o cualquier otro líquido. No exponga las conexiones eléctricas al agua. Asegúrese de que tiene las manos completamente secas antes de tocar el enchufe o encender el producto.

ADVERTENCIA: si el producto cae accidentalmente en agua, desconéctelo inmediatamente. ¡No toque el agua!

- Inspeccione el cable de alimentación regularmente en busca de daños visibles. Si el cable presenta daños, debe ser reparado por el Servicio de Asistencia Técnica oficial de Cecotec para evitar cualquier tipo de peligro.

• No transporte el producto o estire de él usando el cable de alimentación. No use el cable como asa. No fuerce el cable contra esquinas o bordes afilados. No pase el producto por encima del cable de alimentación. Mantenga el cable alejado de superficies calientes.

ADVERTENCIA: no use el producto si el cable, el enchufe o la estructura presenta daños o si no funciona correctamente, ha sufrido alguna caída o ha sido dañado.

- El aparato no está previsto para su operación por medio de un temporizador externo o un sistema de control remoto separado.
  - Apague y desenchufe el producto de la fuente de alimentación cuando no esté siendo usado y antes de limpiarlo. Tire del enchufe para desconectarlo; no tire del cable.
  - Este producto está diseñado exclusivamente para uso doméstico. No es apropiado para usos comerciales o industriales. No lo use en exteriores.
  - No use el producto en espacios cerrados donde puedan producirse vapores explosivos o tóxicos.
  - No use el producto para aspirar líquidos ni objetos en llamas. No aspire objetos afilados, polvo de tóner o yeso.
  - Permita que la ceniza se enfríe al menos hasta alcanzar 50 °C antes de succionarla con la aspiradora.
  - No intente superar la capacidad del depósito de recogida de suciedad. Pare de usar el aspirador cuando el depósito se llene por completo y vacíelo.
  - No introduzca objetos en los huecos del producto. No use el producto si sus aberturas están bloqueadas. No impida que el aire fluya libremente a través del producto. Mantenga todas las aberturas sin polvo, pelusa, pelo o cualquier otra sustancia que pueda reducir el flujo de aire.
- ADVERTENCIA: si los agujeros de succión del producto o el tubo flexible están bloqueados, apague el aspirador y retire la sustancia que los esté bloqueando antes de utilizar el producto de nuevo.
- No use el producto si los accesorios u otras piezas no están bien colocados.

- No use el producto sin los filtros en su lugar.
- No use accesorios que no hayan sido recomendados por el fabricante, ya que podrían causar lesiones o daños.
- Mantenga el pelo, ropa, dedos y otras partes del cuerpo alejados de las aberturas y partes móviles del producto.
- El aparato no debe ser usado por niños desde 0 hasta 8 años. Este electrodoméstico puede ser usado por niños de 8 años de edad y mayores de 8 años si están continuamente supervisados.
- Este aparato puede ser usado por personas con capacidades físicas, sensoriales o mentales reducidas, o con falta de experiencia y conocimiento si están supervisados o han recibido instrucción concerniente al uso del aparato de una forma segura y entienden los riesgos que este implica.
- Supervise a los niños para asegurarse de que no jueguen con el producto. Es necesario dar una supervisión estricta si el producto está siendo usado por o cerca de niños.
- Mantenga el aparato y su cable fuera del alcance de los niños de edad inferior a 8 años.
- No deje el producto sin supervisión mientras esté en uso. Desenchúfelo de la fuente de alimentación cuando acabe de usarlo o cuando abandone la habitación.
- No intente reparar el producto por sí mismo. Contacte con el Servicio de Asistencia Técnica oficial de Cecotec.
- La limpieza y el mantenimiento del producto deben de realizarse de acuerdo con este manual de instrucciones, para asegurar el correcto funcionamiento del mismo. Apague y desenchufe el producto antes de limpiarlo.
- La limpieza y el mantenimiento de usuario no deben ser realizados por niños.
- Guarde el producto y su manual de instrucciones en un lugar seco y seguro cuando no vaya a ser usado.
- No se acepta ninguna responsabilidad sobre daños o lesiones personales que tengan como origen un uso inadecuado del producto o el incumplimiento de este manual.

### 3. ANTES DE USAR

1. Retire todos los elementos del embalaje.
2. Examine todas las partes del producto en busca de daños visibles. Desenrolle el cable de alimentación por completo y examínelo. No use el producto si el aspirador o su cable de alimentación presentan daños o no funcionan correctamente. Si presentaran daños, póngase en contacto con el Servicio de Asistencia Técnica oficial de Cecotec para recibir información, reparaciones o devoluciones.
3. Asegúrese de que ha leído y entiende todas las instrucciones y advertencias de este manual. Preste atención a las instrucciones de seguridad de las páginas anteriores.

## 4. FUNCIONAMIENTO

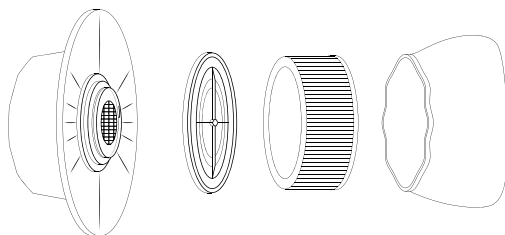
1. Inserte por presión el filtro interior en su lugar, que se encuentra en la parte inferior de la tapa.
2. Cubra el filtro interior con el filtro de tela para evitar que el filtro interior se obture rápidamente.
3. Ponga la tapa con el filtro sobre el depósito. Alinee los salientes a ambos lados de la tapa con las pinzas de cierre del depósito y cierre las pinzas.
4. Inserte el conector del tubo flexible en el canal de succión y gírelo en el sentido de las agujas del reloj para fijarlo.
5. Cuando todas las piezas estén correctamente colocadas, conecte el producto a la red eléctrica y presione el interruptor para encender el aspirador.
6. Cuando acabe de utilizar el producto, apague el aspirador y desenchúfelo.

**ADVERTENCIA:** permita que la ceniza se enfríe al menos hasta alcanzar 50 °C antes de succionarla con la aspiradora.

**ADVERTENCIA:** si los agujeros de succión del producto o el tubo flexible están bloqueados por una pieza de suciedad más grande que el diámetro de la boquilla, apague el aspirador y retire la sustancia que los esté bloqueando antes de utilizar el producto de nuevo.

## 5. LIMPIEZA Y MANTENIMIENTO

1. Asegúrese de que el motor se ha parado por completo antes de realizar cualquier tarea de limpieza o mantenimiento.
2. Desconecte el producto de la fuente de alimentación.
3. Retire el tubo flexible del canal de succión y separe la tapa desenganchando las pinzas de sujeción.
4. Vacíe el contenido del depósito en un recipiente adecuado.
5. Limpie el exterior del producto con un trapo húmedo. No use limpiadores abrasivos, ya que podrían dañar el producto.
6. Para una limpieza asidua de los filtros, retírelos y espulse todos los restos de polvo y suciedad que estén obturándolo.
7. Limpie el filtro al menos dos veces al año como se explica a continuación:





- Gire el montaje del filtro en sentido contrario a las agujas del reloj para separarlo de la tapa.
- Sostenga con una mano la pieza redonda de plástico que se encuentra más cercana a la tapa y tire del filtro con la otra para separar ambas piezas.
- Retire el filtro de tela y lave ambas piezas (trapo y filtro) con agua y jabón.
- Asegúrese de que todas las piezas estén completamente secas antes de volver a montarlas en su lugar. Deje secar mínimo 24 horas.
- Siga estos pasos en la dirección contraria para volver a montar el filtro.

## 6. ESPECIFICACIONES TÉCNICAS

Referencia del producto: 05084

Potencia: 1200W

Voltaje y frecuencia: 220-240 V /50-60 Hz

Made in P.R.C. | Diseñado en España

## 7. GARANTÍA Y SAT

Este producto tiene una garantía de 2 años desde la fecha de compra, siempre y cuando se conserve y envíe la factura de compra, el producto esté en perfecto estado físico y se le dé un uso adecuado tal y como se indica en este manual de instrucciones.

La garantía no cubrirá:

- Si el producto ha sido usado fuera de su capacidad o utilidad, maltratado, golpeado, expuesto a la humedad, sumergido en algún líquido o sustancia corrosiva, así como cualquier otra falta atribuible al consumidor.
- Si el producto ha sido desarmado, modificado o reparado por personas no autorizadas por el SAT oficial de Cecotec.
- Si la incidencia ha sido originada por el desgaste normal de las piezas debido al uso.

El servicio de garantía cubre todos los defectos de fabricación durante 2 años en base a la legislación vigente, excepto piezas consumibles. En caso de mal uso por parte del usuario el servicio de garantía no se hará responsable de la reparación. Si en alguna ocasión detecta una incidencia con el producto, debe contactar con el Servicio de Asistencia Técnica oficial de Cecotec y hacer llegar la factura de compra del producto vía e-mail.: [sat@cecotec.es](mailto:sat@cecotec.es)

## 8. RECICLAJE DE ELECTRODOMÉSTICOS



La directiva europea 2012/19/UE sobre Residuos de Aparatos Eléctricos y Electrónicos (RAEE) especifica que los electrodomésticos no deben ser reciclados con el resto de los desperdicios municipales. Dichos electrodomésticos han de ser desechados de forma separada, para optimizar la recuperación y reciclaje de materiales y, de esta manera, reducir el impacto que puedan tener en la salud humana y el medioambiente.

El símbolo del contenedor tachado le recuerda su obligación de desechar este producto de

forma correcta. Si el producto en cuestión cuenta con una batería o pila para su autonomía eléctrica, esta deberá extraerse antes de ser desechado y ser tratada aparte como un residuo de diferente categoría. Para obtener información detallada acerca de la forma más adecuada de desechar sus electrodomésticos y/o las correspondientes baterías, el consumidor deberá contactar con las autoridades locales.



Read these instructions carefully before using the appliance. Keep this instruction manual for future reference or new users.

## 2. SAFETY INSTRUCTIONS

- All safety instructions should be closely followed when using the appliance.
- Make sure that the mains voltage matches the voltage stated on the rating label of the appliance
- Do not immerse the cord, plug, or any non-removable part of the appliance in water or any other liquid, nor expose the electrical connections to water. Make sure your hands are dry before handling the plug or switching on the appliance.

**WARNING:** if the appliance falls accidentally in water, unplug it immediately. Do not reach into the water!

- Check the power cord regularly for visible damage. If the cord is damaged, it must be replaced by the official Technical Support Service of Cecotec, in order to avoid any type of danger.
  - Do not pull or carry the appliance by the cord. Do not use the cord as a handle. Do not pull the cord along sharp edges or corners. Do not run appliance over the cord. Keep the cord away from hot surfaces.
  - **WARNING:** do not use the appliance if its cord, plug, or housing is damaged, nor after it malfunctions or has been dropped or damaged in any way.
  - The appliance is not intended to be operated by means of an external timer or separate remote-control system.
  - Turn off and unplug the appliance from the mains supply when not in use and before cleaning it. Pull from the plug, not the cord, to disconnect it from the outlet.
  - This appliance is intended for domestic use only. It is not suitable for commercial or industrial use. Do not use it outdoors.
  - Do not use the appliance in confined spaces with explosive or toxic vapours.
  - Do not use the product to vacuum liquids nor burning objects. Do not vacuum sharp objects, toner dust, or plaster.
  - Allow ash to cool down to at least 50 °C before vacuuming it.
  - Do not try to exceed the capacity of the container. Stop using the appliance once the dust container is full and empty it accordingly.
  - Do not insert any object into the openings of the appliance. Do not use the appliance if its openings are blocked. Do not restrict the airflow through the appliance. Keep all openings free of dust, lint, hair, and anything that may reduce the airflow.
- WARNING:** if the suction openings of the unit or the flexible tube are blocked, switch off the vacuum cleaner and remove the blocking substance before starting the unit again.
- Do not use the appliance if the accessories or parts are not properly fastened.
  - Do not use the product without the filters in place.

- Do not use any accessory that has not been recommended by the manufacturer, as they might cause injuries or damage.
- Keep hair, loose clothing, fingers, and other parts of the body away from the openings and moving parts of the appliance.
- The appliance is not intended to be used by children under the age of 8. It can be used by children over the age of 8, as long as they are given continuous supervision.
- This appliance is not intended to be used by persons with reduced physical, sensory, or mental capabilities, or lack of experience or knowledge, unless they have been given supervision or instruction concerning the use of the appliance in a safe way by a person responsible for their safety, and understand the hazards involved.
- Supervise young children to make sure that they do not play with the appliance. Close supervision is necessary when the appliance is being used by or near children.
- Keep the appliance and its cord out of reach of children under the age of 8.
- Do not leave the appliance unattended while in use. Unplug it from the mains supply when you finish using it or when you leave the room.
- Do not try to repair the appliance by yourself. Contact the official Technical Support Service of Cecotec for advice.
- Cleaning and maintenance must be carried out according to this instruction manual to make sure the appliance functions properly. Turn off and unplug the appliance before cleaning it.
- Cleaning and maintenance tasks must not be carried out by children.
- Store the appliance and its instruction manual in a safe and dry place when not in use.
- No liability is accepted for any eventual damage or personal injuries derived from misuse or non-compliance with this instruction manual.

### **3. BEFORE USE**

1. Remove all packaging elements.
2. Inspect all parts of the appliance for visual damage. Unwind the power cord completely and inspect it for damage. Do not use the appliance if it or its cord have been damaged or are not working properly. In case of damage, contact the official Technical Support Service of Cecotec for advice, repairs, or returns.
3. Make sure you have read and understood all instructions and warnings in this instruction manual. Pay particular attention to the safety instructions on previous pages.

### **4. OPERATION**

1. Insert the filter in its place by pressing it against the interior side of the lid.
2. Cover the inner filter with the cloth to prevent the inner filter from clogging.
3. Put the lid and filter onto the container. Align the protuberances at both sides of the lid with the buckles of the container and lock the buckles.



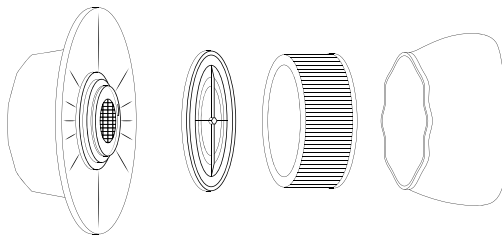
4. Insert the flexible tube connection into the suction channel and turn it clockwise to fix it.
5. Once all parts are in place, plug the appliance to the mains supply and press the power switch to turn the vacuum cleaner on.
6. Once finished, switch off the appliance and unplug it.

**WARNING:** allow ash to cool down to at least 50 °C before vacuuming it.

**WARNING:** if the suction openings of the unit or the flexible tube are blocked by a dirt particle that exceeds the diameter of the nozzle, switch off the vacuum cleaner and remove the blocking substance before starting the unit again.

## 5. CLEANING AND MAINTENANCE

1. Make sure the motor has stopped completely before carrying out any cleaning and maintenance task.
2. Unplug the appliance from the mains supply.
3. Remove the flexible tube from the suction channel and release the lid by unbuckling the locks.
4. Empty the ash into an appropriate container.
5. Clean the outside of the appliance with a wet cloth. Do not use abrasive cleaning agents, as they could damage the product.
6. Clean the filters regularly by detaching them from the appliance and tapping them over an appropriate container, in order to remove the ash.
7. Clean the filters at least twice a year as explained in the steps below:



- Turn the filter assembly counterclockwise to detach it from the lid.
- Grab the round plastic piece which is closest to the lid with one hand and pull from the filter with the other to separate both pieces.
- Remove the cloth from the filter and wash both the cloth and the filter with water and soap.
- Make sure all parts are completely dry before reassembling them.
- Follow the steps on the opposite direction to reassemble the filter.

## 6. TECHNICAL SPECIFICATIONS

Product reference: 05084

Power: 1200 W

Voltage and frequency: 220-240 V / 50-60 Hz

Made in P.R.C. | Designed in Spain

## 7. TECHNICAL SUPPORT SERVICE AND WARRANTY

This product is under warranty for 2 years from the date of purchase, as long as the proof of purchase is submitted, the product is in perfect physical condition, and it has been given proper use, as explained in this instruction manual.

The warranty will not cover the following situations:

- The product has been used for purposes other than those intended for it, misused, beaten, exposed to moisture, immersed in liquid or corrosive substances, as well as any other fault attributable to the customer.
- The product has been disassembled, modified, or repaired by persons, not authorised by the official Technical Support Service of Cecotec.
- Faults deriving from the normal wear and tear of its parts, due to use.

The warranty service covers every manufacturing defects of your appliance for 2 years, based on current legislation, except consumable parts. In the event of misuse, the warranty will not apply. If at any point, a fault is detected, contact the official Technical Support Service of Cecotec and send us your proof of purchase via e-mail at: [sat@cecotec.es](mailto:sat@cecotec.es)

## 8. DISPOSAL OF OLD ELECTRICAL APPLIANCES



The European directive 2012/19/EU on Waste Electrical and Electronic Equipment (WEEE), specifies that old household electrical appliances must not be disposed of with the normal unsorted municipal waste. Old appliances must be collected separately, in order to optimize the recovery and recycling of the materials they contain, and reduce the impact on human health and the environment.

The crossed out "wheeled bin" symbol on the product reminds you of your obligation to dispose of the appliance correctly. If the product has a built-in battery or uses batteries, they should be removed from the appliance and disposed of appropriately.

Consumers must contact their local authorities or retailer for information concerning the correct disposal of old appliances and/or their batteries.



Veillez lire les instructions de sécurité suivantes avec attention avant d'utiliser l'appareil. Veillez conserver ce manuel pour de futures références ou pour de nouveaux utilisateurs.

## 2. INSTRUCTIONS DE SÉCURITÉ

- Veillez suivre les instructions de sécurité suivantes avec attention lorsque vous utilisez l'appareil.
  - Assurez-vous que le voltage du réseau électrique coïncide avec le voltage spécifié sur la plaque signalétique du produit.
  - Ne submergez pas le câble, la fiche ni n'importe qu'elle autre partie fixe de l'appareil dans l'eau ou tout autre liquide. N'exposez pas les connections électriques à l'eau. Assurez-vous d'avoir les mains complètement sèches avant de toucher la prise ou d'allumer l'appareil.
- AVERTISSEMENT : si l'appareil tombe accidentellement dans l'eau, débranchez-le immédiatement. Ne touchez pas l'eau !
- Inspectez le câble d'alimentation régulièrement en cherchant de possibles dommages visibles. Si le câble présente des dommages, il doit être réparé par le Service Après-Vente Officiel de Cecotec pour éviter tous types de dangers.
  - N'utilisez pas le câble d'alimentation pour transporter ou tirer le produit. N'utilisez pas le câble comme poignée. Ne placez pas le câble contre des recoins ou des bords affilés. Ne passez pas le produit sur le câble d'alimentation. Maintenez le câble éloigné des surfaces chaudes.
- AVERTISSEMENT : n'utilisez pas l'appareil si le câble, la prise ou la structure en général présentent des dommages ou s'il ne fonctionne pas correctement, s'il a subi une chute ou a été abîmé.
- L'appareil n'est pas conçu pour être utilisé à travers une minuterie externe ou un système de contrôle à distance séparés.
  - Éteignez et débranchez l'appareil de la source d'alimentation lorsque vous avez fini de l'utiliser et avant de le nettoyer. Tirez sur la fiche pour débrancher ; ne tirez pas sur le câble.
  - Ce produit a été conçu exclusivement pour un usage domestique. Il n'est pas approprié pour un usage commercial ni industriel. Ne l'utilisez pas en extérieur.
  - N'utilisez pas l'appareil dans des espaces fermés dans lesquels il pourrait se produire des vapeurs explosives ou toxiques.
  - N'utilisez pas le produit pour aspirer des liquides ni tout autre objet en flammes. N'aspirez pas d'objets tranchants, poudre de cartouche ou plâtre.
  - Laissez la cendre refroidir au moins jusqu'à 50 °C avant de l'aspirer avec l'aspirateur.
  - N'essayez pas de dépasser la capacité du réservoir de saleté. Arrêtez d'utiliser l'aspirateur lorsque le réservoir est plein et videz-le.
  - N'introduisez pas d'objets dans les trous du produit. N'utilisez pas le produit si ses ouvertures sont bloquées. N'empêchez pas l'air de circuler librement à travers le produit. Maintenez toutes les ouvertures propres sans poussières, peluches, cheveux ni toutes autres substances qui pourraient réduire le flux d'air.
- AVERTISSEMENT : si les trous de succion du produit, le tube flexible ou le tube télescopique sont

bloqués, éteignez l'aspirateur et retirez la substance qui bloque avant d'utiliser le produit à nouveau.

- N'utilisez pas le produit si les accessoires ou autres pièces ne sont pas bien placés.
- N'utilisez pas le produit si les filtres ne sont pas à leur place.
- N'utilisez pas d'accessoires qui ne soient pas recommandés par le fabricant, cela pourrait causer des lésions ou des dommages.
- Maintenez les poils, vêtements, doigts et autres parties du corps éloignés des ouvertures et parties mobiles du produit.
- L'appareil ne doit pas être utilisé par des enfants de moins de 8 ans. Cet appareil peut être utilisé par des enfants de plus de 8 ans s'ils sont surveillés de manière continue.
- Cet appareil peut être utilisé par des personnes aux capacités physiques, mentales ou sensorielles réduites, ou sans expérience ni connaissances si elles sont surveillées et/ou ont reçu les informations nécessaires à l'utilisation correcte de l'appareil et qu'elles aient bien compris les risques qu'il implique.
- Surveillez les enfants pour vous assurer qu'ils ne jouent pas avec le produit. Une surveillance stricte est nécessaire si l'appareil est utilisé par ou à côté d'enfants.
- Maintenez l'appareil et son câble hors de portée des enfants de moins de 8 ans.
- Ne laissez pas le produit sans surveillance lorsqu'il est en cours d'utilisation. Débranchez-le de la source d'alimentation lorsque vous avez terminé de l'utiliser ou lorsque vous quittez la pièce.
- N'essayez pas de réparer vous-même le produit. Contactez le Service Après-Vente Officiel de Cecotec.
- Le nettoyage et l'entretien du produit doivent être réalisés en accord avec ce manuel d'instructions pour assurer un correct fonctionnement de l'appareil. Éteignez et débranchez le produit avant de le déplacer ou de le nettoyer.
- Le nettoyage et l'entretien ne doivent pas être réalisés par des enfants.
- Veuillez ranger le produit et son manuel d'instructions dans un lieu sec et sécurisé lorsque vous ne l'utilisez pas.
- Nous n'accepterons aucune responsabilité liée à des dommages ou lésions personnelles qui auraient pour origine un usage inadéquat de l'appareil ou un non-respect des instructions de ce manuel.

### **3. AVANT UTILISATION**

1. Retirez tous les éléments de l'emballage.
2. Examinez toutes les parties du produit à la recherche de dommages visibles. Déroulez complètement le câble d'alimentation et examinez-le. N'utilisez pas le produit si l'aspirateur ou son câble d'alimentation présentent des dommages ou ne fonctionnent pas correctement. S'ils présentent des dommages, veuillez contacter le Service d'Assistance Technique Officiel de Cecotec pour recevoir des informations, ou demander une réparation ou un retour.
3. Assurez-vous de bien avoir lu et compris les instructions et avertissements de ce manuel d'instructions. Prêtez bien attention aux instructions de sécurité fournies dans les pages antérieures.





## 4.FONCTIONNEMENT

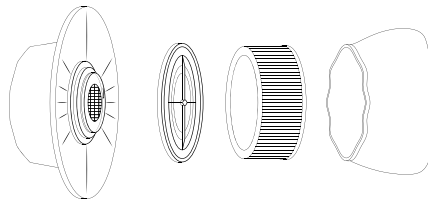
1. Insérez le filtre intérieur à sa place en faisant pression, il se trouve dans la partie inférieure du couvercle.
2. Couvrez le filtre intérieur avec le filtre en tissu pour éviter que le filtre intérieur ne s'obstrue rapidement.
3. Placez le couvercle avec le filtre sur le réservoir. Alignez les parties saillantes des deux côtés du couvercle avec les pinces de fermeture du réservoir puis fermez les pinces.
4. Insérez le connecteur du tube flexible dans le canal de succion et tournez-le dans le sens des aiguilles d'une montre pour le fixer.
5. Lorsque toutes les pièces sont correctement installées, branchez le produit au courant électrique et appuyez sur l'interrupteur pour allumer l'aspirateur.
6. Lorsque vous avez fini d'utiliser l'appareil, éteignez l'aspirateur et débranchez-le.

AVERTISSEMENT : Laissez la cendre refroidir au moins jusqu'à 50 °C avant de l'aspirer avec l'aspirateur.

AVERTISSEMENT : si les trous de succion du produit ou le tube flexible sont bloqués par de la saleté plus grande que le diamètre de la buse, éteignez l'aspirateur et retirez la substance qui bloque avant d'utiliser le produit à nouveau.

## 5.NETTOYAGE ET ENTRETIEN

1. Assurez-vous que le moteur se soit bien arrêté complètement avant de réaliser toute tâche de nettoyage ou d'entretien.
2. Débranchez le produit de la source d'alimentation.
3. Retirez le tube flexible du canal de succion et séparez le couvercle en décrochant les pinces de fixation.
4. Videz le contenu du réservoir dans un récipient adéquat.
5. Nettoyez l'extérieur du produit avec un chiffon humide. N'utilisez pas de produits de nettoyage abrasifs, cela pourrait endommager le produit.
6. Pour un nettoyage assidu des filtres, retirez-les et expulsez tous les restes de poussières et saletés qui obstruent l'appareil.
7. Nettoyez le filtre au moins deux fois par an, comme expliqué ci-dessous :



- Tournez le filtre déjà assemblé dans le sens contraire des aiguilles d'une montre pour le séparer du couvercle.
- Soutenez avec une main la pièce ronde en plastique qui se trouve le plus près du couvercle et tirez sur le filtre avec l'autre pour séparer les deux pièces.
- Retirez le filtre en tissu et nettoyez les deux pièces (tissu et filtre) avec de l'eau et du savon.
- Assurez-vous que toutes les pièces soient complètement sèches avant de les remettre à leur place. Laissez sécher 24 heures minimum.
- Veuillez suivre ces étapes dans la direction contraire pour assembler le filtre de nouveau.

## 6. SPÉCIFICITÉS TECHNIQUES

Référence du produit : 05084

Puissance : 1200W

Voltage et fréquence : 220-240 V / 50-60 Hz

Made in P.R.C. | Conçu en Espagne

## 7. GARANTIE ET SAV

Ce produit possède une garantie de 2 ans à partir de la date d'achat, à condition de toujours présenter la facture d'achat, que le produit soit en parfait état, et ait été utilisé correctement comme indiqué dans ce manuel d'instructions.

La garantie ne couvre pas :

- Un produit qui ait été utilisé en-dehors de ses capacités ou usages normaux, ayant subi des coups, abîmé, exposé à l'humidité, submergé dans n'importe quel liquide ou substance corrosive, ainsi que tous les incidents dont la faute serait imputable au consommateur.
- Un produit qui ait été démonté, modifié ou réparé par des personnes non autorisées par notre Service Après-Vente Officiel de Cecotec.
- Lorsque le problème a été causé par l'usure normale des composants due à l'utilisation.

Le service de garantie couvre tous les défauts de fabrication pendant 2 ans selon la législation en vigueur, à l'exception des pièces consommables. Dans le cas d'une mauvaise utilisation de la part de l'utilisateur, le service de garantie ne se fera pas responsable de la réparation. Si vous détectez un incident ou un problème avec le produit, vous devez contacter le Service Après-Vente Officiel de Cecotec et transmettre la facture d'achat du produit via e-mail à cette adresse : [sat@cecotec.es](mailto:sat@cecotec.es)

## 8. RECYCLAGE DES ÉLECTROMÉNAGERS



La directive européenne 2012/19/UE relative aux Déchets d'Équipements Électriques et Électroniques (DEEE) spécifie que les électroménagers ne doivent pas être recyclés avec le reste des déchets municipaux. Ces électroménagers doivent être jetés de manière séparée, afin d'optimiser la récupération et le recyclage des

matériaux et, de cette manière, réduire l'impact qu'ils peuvent avoir sur la santé humaine et sur l'environnement. Le symbole de la poubelle rayée vous rappelle l'obligation de vous défaire de ce produit de manière correcte. Si le produit en question possède une batterie ou une pile pour son autonomie électrique, celle-ci devra être retirée avant de jeter le produit et être traitée à part comme un résidu d'une catégorie différente. Pour obtenir des informations détaillées sur la manière la plus adéquate de vous défaire de vos électroménagers et/ou des batteries correspondantes, le consommateur devra contacter les autorités locales.

Lesen Sie sich diese Anleitung sorgfältig durch, bevor Sie das Gerät in Betrieb nehmen. Bewahren Sie diese Bedienungsanleitung für zukünftige Benutzer und Referenzen gut auf.

## 2. SICHERHEITSHINWEISE

- Lesen Sie bitte sorgfältig diese Sicherheitshinweise durch, wenn Sie dieses Produkt verwenden.
- Vergewissern Sie sich, dass die Spannung Ihres Netzanschlusses mit dem auf dem Gerät befindlichen gekennzeichneten Spezifikationen zu den Spannungsanforderungen übereinstimmen und die Steckdose geerdet ist.
- Tauchen Sie den Kabel, Stecker oder andere feste Teile des Produkts nicht in Wasser oder jede andere Flüssigkeit. Setzen Sie die Stromverbindungen nicht ans Wasser. Stellen Sie sicher, dass Sie komplett trockene Hände haben, bevor Sie den Stecker berühren oder das Produkt anschalten.

**WARNUNG:** wenn das Produkt versehentlich ins Wasser fällt, schalten Sie es sofort aus.  
Berühren Sie das Wasser nicht!

- Überprüfen Sie das Netzkabel regelmäßig auf sichtbare Beschädigungen. Wenn das Kabel beschädigt ist, muss es durch den offiziellen Technischen Kundendienst von Töpfe GM ersetzt werden, um jegliche Art von Gefahr zu vermeiden.
- Transportieren Sie das Gerät nicht mit dem Kabel. Das Netzkabel darf nicht verdreht, verbogen, belastet oder beschädigt werden. Schützen Sie das Kabel vor scharfen Kanten und heißen Oberflächen. Lassen Sie das Kabel nicht über die Kante der Arbeitsfläche oder der Arbeitsplatte hängen.

**WARNUNG:** Verwenden Sie das Gerät nicht, wenn das Netzkabel, der Stecker oder das Gehäuse beschädigt bzw. defekt ist oder in irgendeiner Art und Weise fallen gelassen oder beschädigt wurde.

- Das Gerät darf nicht über einen externen Timer/ Zeitschaltuhr oder separate Fernbedienung betrieben werden.
- Schalten Sie es aus und ziehen Sie das Produkt von der Stromversorgung, wenn es verwendet wird und bevor Sie es reinigen. Ziehen Sie vom Stecker, um es auszuschalten, ziehen Sie nicht vom Kabel.
- Dieses Gerät ist nur für den häuslichen Gebrauch bestimmt. Verwenden Sie das Gerät nicht im Freien.
- Benutzen Sie dieses Produkt nicht in geschlossene Räumen, wo explosive oder giftige Dämpfe auftreten können
- Benutzen Sie dieses Produkt nicht, um Flüssigkeiten oder brennbare Gegenstände zu saugen. Saugen Sie keine scharfe Gegenstände, Gips oder Toner-Staub.
- Lassen Sie die Asche mindestens bis 50 °C abkühlen, bevor Sie es mit dem Staubsauger saugen.
- Versuchen Sie nicht die Kapazität des Schmutzbehälters zu übertreffen. Hören Sie auf den Staubsauger zu benutzen, wenn der Behälter komplett voll ist und entleeren Sie es.

- Sie keine Gegenstände in den Hohlräumen des Produkts ein. Verwenden Sie das Produkt nicht, wenn die Öffnungen blockiert sind. Lassen Sie den Luftström frei durch das Produkt. Halten Sie alle Öffnungen ohne Staub, Haare, Fussel oder jede andere Substanz, die den Luftstrom verringert.

WARNUNG: Wenn die Sauglöcher oder der flexible Schlauch blockiert sind, schalten Sie den Staubsauger aus und entfernen die Substanz, bevor Sie das Produkt wieder benutzen.

- Benutzen Sie das Produkt nicht, wenn die Zubehöre oder Teile nicht korrekt Platziert sind.
- Benutzen Sie das Produkt nicht ohne die platzierten Filter.
- Benutzen Sie keine Zubehöre, die nicht von den hersteller empfohlen sind, da Schäden auftreten könnten.
- Halten Sie Haare, Kleidung, Finger und andere Teile des Körpers fern von Öffnungen und bewegliche Teile des Produkts.
- Dieses Gerät sollte nicht von Kinder von 0 bis 8 Jahre verwendet werden. Dieses Elektrogerät kann durch Kinder im alter von 8 Jahre und ältere als 8 Jahre verwendet werden, wenn diese ständig Beaufsichtigt werden.
- Dieses Gerät darf von Personen mit eingeschränkter körperlicher, sensorischer oder geistiger Leistungsfähigkeit oder fehlender Erfahrung bzw. fehlenden Kenntnissen verwendet werden, wenn eine verantwortliche Person beaufsichtigt oder ihnen wurde eine Einweisung im ordnungsgemäßen und sicheren Umgang gegeben und sie die mit dem Gerät verbundenen Risiken verstanden haben und richtig einschätzen können.
- Beaufsichtigen Sie die kleinen Kinder, um sicher zu stellen, dass sie nicht mit dem Gerät spielen. Eine besonders genaue und konsequente Beaufsichtigung ist geboten wenn das Gerät in der Nähe von Kindern verwendet wird
- Halten Sie dieses Gerät und dessen Kabel ausser der Reichweite der Kinder unter 8 Jahre.
- Lassen Sie das Produkt nicht Unbeaufsichtigt während es in unter Betrieb ist. Schalten Sie es von der Steckdose ab, wenn Sie fertig sind oder den Raum verlassen.
- Versuchen Sie nicht dieses Produkt von selbst zu reparieren, kontaktieren Sie mit den offiziellen technischen Kundendienst-Service von Cecotec.
- Die Reinigung und Wartung des Produkts sollten gemäss dieser Bedienungsanleitung ausgeführt werden, um den korrekten Betrieb des gleichen sicherzustellen. Lassen Sie es komplett abkühlen, bevor Sie es reinigen oder lagern.
- Die Reinigung und wartung sollten nicht von Kinder durchgeführt werden.
- Lagern Sie das Produkt und dessen Bedienungsanleitung as einem trockenen und sicheren Ort, wenn es nicht benutzt wird.
- Es wird keine Verantwortung über Schäden oder Verletzungen von Personen übernommen, die als Ursprung eine unsachgemässe Verwendung oder Nichteinhaltung dieser Bedienungsanleitung haben.

### **3. VOR DEM GEBRAUCH**

1. Entfernen Sie alle Verpackungsmaterialien.
2. Vergewissern Sie sich, dass alle Teile und Zubehörteile vorhanden und unbeschädigt sind. Verwenden Sie das Gerät nicht wenn es Teile mit sichtbare Schäden aufweisen. In diesem Fall kontaktieren Sie den offiziellen Technischen Kundendienst von Cecotec, um mehr Informationen, Reparaturen, Rückgaben zu erhalten.
3. Stellen Sie sicher, dass Sie alle Anweisungen und Warnungen dieser Bedienungsanleitung verstehen. Achten Sie auf die Sicherheitshinweise der vorherigen Seiten.

### **4. BETRIEB**

1. Geben Sie durch Druck den Filter an seiner Stelle ein, die sich in der unteren Seite des Deckels befindet.
  2. Decken Sie den inneren Filter mit den Filter des Stoffs, um zu verhindern, dass der innere Filter sich schnell verstopft.
  3. Stellen Sie den Deckel mit den Filter über den Behälter. Richten Sie die Vorsprünge auf beiden Seiten des Deckels mit den Verschlussklammern des Behälters aus und schliessen Sie die Klammern.
  4. Geben Sie den Verbinder des flexiblen Schlauchs in den Saugkanal und drehen Sie es im Uhrzeigersinn, um es zu fixieren.
  5. Wenn alle Teile korrekt Platziert sind, schliessen Sie das produkt an den Stromnetz und drücken Sie den Schalter, um den Stabsauger anzuschalten.
- Wenn Sie fertig mit dem Gebrauch des Produkts sind, schalten Sie den Staubsauger aus und ziehen den Kabel von der Steckdose.

**WARNUNG:** Lassen Sie die Asche bei mindestens 50°C abkühlen, bevor Sie mit den Staubsauger saugen.

**WARNUNG:** Wenn die Sauglöcher des Produkts oder flexiblen Schlauch durch eine grössere Teil als der Umfang der Düse blockiert ist, schalten Sie den Staubsauger aus und entfernen Sie die Substanz, die es blockiert, bevor Sie es erneut benutzen.

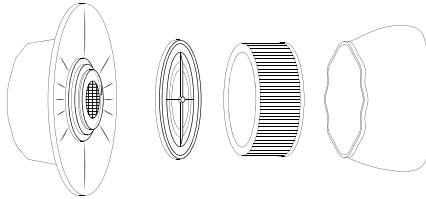
### **5. REINIGUNG UND WARTUNG**

1. Achten Sie darauf, dass Gerät auszuschalten und abkühlen zu lassen, bevor Sie mit der Reinigung beginnen.
2. Ziehen Sie den Stecker von der Stromversorgung ab.
3. Entfernen Sie den flexiblen Schlauch von den Saugkanal und trennen Sie den Deckel, in dem Sie die Befestigungs-Klemmen aushacken.
4. Entleeren Sie den Inhalt des Behälters an den einem korrekten Ort.
5. Reinigen Sie das äussere des Produkts mit einen feuchtem Tuch. Benutzen Sie keine

Schleifmittel, da es das Produkt beschädigen könnte.

6. Für die Richtige reinigung der Filter, entfernen Sie diese und entfernen Sie den restlichen Staub und Schmutz die verstopfen.

7. Reinigen Sie den Filter mindestens zweimal im Jahr, wie es unten erklärt wird:



- Drehen Sie die Montage im Gegen-Uhrzeigersinn, um es von den Deckel zu trennen.
- Halten Sie mit einer Hand die runde Klammer aus Plastik, die sich am nächststen an den Deckel befindet und entfernen Sie den Folter mit der anderen, um beide Teile zu trennen.
- Entfernen Sie den Stofffilter und reinigen Sie beide Teile (Lappen und Filter) mit Wasser und Seife.
- Stellen Sie sicher, dass alle Teile komplett Trocken sind, bevor Sie es wieder montieren. Mindestens 24 Stunden trocknen lassen.
- Siga estos pasos en la dirección contraria para volver a montar el filtro. Folgen Sie diese Schritte in der entgegengesetzte Richtung, um den Filter wieder zu montieren.

## 6. TECHNISCHE DATEN

Produktreferenz: 05084

Leistung: 1200W

Spannung und Frequenz: 220-240 V / 50-60 Hz

Made in P.R.C. | Designed in Spanien

## 7. TECHNISCHER KUNDENDIENST UND GARANTIE

Dieses Produkt hat eine 2-Jahres Garantie. Die Garantiezeit beginnt mit dem Kaufdatum bzw. Lieferdatum, soweit der hierfür vorhandene und sorgfältig aufbewahrte Kaufbeleg rechtzeitig eingereicht wird, und das Produkt unter angemessener und sachgemäßer Behandlung, wie es in dieser Bedienungsanleitung beschrieben wurde, sich in einem hierfür entsprechenden, optimalen Zustand befindet.

Die Garantie deckt keine Schäden bei denen:

- Das Produkt über seine Kapazität oder Anwendbarkeit hinaus missbraucht, geschlagen, nicht ordnungsgemäß behandelt wurde oder mit ätzenden bzw. Korrosiven Substanzen oder Flüssigkeiten in Kontakt geraten ist oder die jeweilige Störung, Fehler, Schaden bzw. Defekt dem Verbraucher zugerechnet werden kann.

- Das Produkt von Personen demontiert, repariert oder modifiziert wurde, die nicht vom offiziellen Technischen Kundendienst durch Cecotec autorisiert worden sind.
- Der Grund hierfür durch die normale Abnutzung und Verschleiß der Teile und des Zubehörs entstanden ist.

Die Garantieleistung deckt alle Herstellungsbedingten Schäden und Fehler Ihres Produktes für die Dauer von 2 Jahren, nach geltendem Recht. Sollten Sie einen Fehler oder Schaden an Ihrem Produkt entdecken bzw. Beobachten, kontaktieren Sie bitte den offiziellen Technischen Kundendienst von Cecotec und senden Sie bitte Ihren Kaufbeleg ebenso per E-Mail an:

**sat@cecotec.es**

## **8. ENTSORGUNG VON ALTEN ELEKTROGERÄTEN**



Die Europäische Richtlinie 2012/19 / EU über Elektro- und Elektronik-Altgeräte (WEEE) legt fest, dass alte Haushaltsgeräte nicht mit dem normalen unsortierten Siedlungsabfall entsorgt werden dürfen. Alte Geräte müssen gesondert gesammelt werden, um die Verwertung und das Recycling der enthaltenen Materialien zu optimieren und die Auswirkungen auf die menschliche Gesundheit und die Umwelt zu reduzieren. Das durchgestrichene Symbol "durchgestrichene Abfalltonne" auf dem Produkt erinnert Sie an Ihre Verpflichtung, das Gerät korrekt zu entsorgen. Wenn das Produkt einen eingebauten Akku hat oder Batterien verwendet, sollte der Akku oder die Batterien aus dem Gerät entnommen und separat entsorgt werden.

Die Verbraucher müssen sich mit ihren örtlichen Behörden oder Einzelhändlern in Verbindung setzen, um Informationen über die ordnungsgemäße Entsorgung ihrer Altgeräte und / oder ihrer Batterien zu erhalten.

Para obtener información detallada acerca de la forma más adecuada de desechar sus electrodomésticos y/o las correspondientes baterías, el consumidor deberá contactar con las autoridades locales.





Leggere le seguenti istruzioni attentamente prima di usare il prodotto. Conservare questo manuale per consultazioni future e per nuovi utenti.

## 2. ISTRUZIONI DI SICUREZZA

- Seguire attentamente queste istruzioni di sicurezza quando si utilizza il prodotto.
  - Assicurarsi che la tensione di rete corrisponda alla tensione specificata sull'etichetta del prodotto.
  - Non immergere il cavo, la spina o qualsiasi altra parte fissa del prodotto in acqua o in un altro liquido. Non esporre i collegamenti elettrici all'acqua. Assicurarsi che le mani siano completamente asciutte prima di toccare la spina o accendere il prodotto.
- AVVERTENZA: Se il prodotto si accende accidentalmente nell'acqua, scollegarlo immediatamente. Non toccare l'acqua!
- Controllare regolarmente il cavo di alimentazione per danni visibili. Se il cavo è danneggiato, deve essere riparato dal servizio ufficiale di Assistenza Tecnica Cecotec per evitare qualsiasi pericolo.
  - Non portare o tirare il prodotto utilizzando il cavo di alimentazione. Non utilizzare il cavo come maniglia. Non forzare il cavo contro gli angoli o i bordi taglienti. Non eseguire il prodotto sopra il cavo di alimentazione. Tenere il cavo lontano dalle superfici riscaldate.
- AVVERTENZA: non utilizzare il prodotto se il cavo, la spina o la struttura sono danneggiati o malfunzionamenti, caduti o danneggiati.
- Il dispositivo non è destinato al funzionamento tramite un temporizzatore esterno o un sistema di controllo remoto separato.
  - Spegner e scollegare il prodotto dalla fonte di alimentazione quando non è in uso e prima della pulizia. Tirare la spina per scollegarlo; Non tirare il cavo.
  - Questo prodotto è progettato solo per uso domestico. Non adatto per uso commerciale o industriale. Non utilizzare all'aperto.
  - Non utilizzare il prodotto in spazi confinati in cui possono verificarsi vapori esplosivi o tossici.
  - Non utilizzare il prodotto per succhiare liquidi o bruciare oggetti. Non raccogliere oggetti taglienti, polvere o toner.
  - Lasciare raffreddare la cenere a almeno 50 ° C prima dell'aspirazione.
  - Non tentare di superare la capacità del serbatoio di raccolta dello sporco. Smettere di usare l'aspirapolvere quando il serbatoio è completamente pieno e vuoto.
  - Non inserire oggetti nei recessi del prodotto. Non utilizzare il prodotto se le sue aperture sono bloccate. Non lasciare che l'aria scorra liberamente attraverso il prodotto. Tenere tutte le aperture prive di polvere, linture, peli o qualsiasi altra sostanza che possa ridurre il flusso d'aria.
- AVVERTENZA: Se i fori di aspirazione del prodotto o il tubo sono bloccati, spegnere l'aspirapolvere e rimuovere la sostanza bloccante prima di utilizzare nuovamente il prodotto.
- Non utilizzare il prodotto se gli accessori o le altre parti non sono correttamente collegati.
  - Non utilizzare il prodotto senza i filtri in posizione.

- Non utilizzare gli accessori non raccomandati dal produttore in quanto potrebbero causare lesioni o danni.
- Tenere i capelli, gli indumenti, le dita e altre parti del corpo lontano dalle aperture e dalle parti in movimento del prodotto.
- L'apparecchio non deve essere utilizzato da bambini da 0 a 8 anni. Questo apparecchio può essere utilizzato da bambini di 8 anni e più di 8 anni se supervisionato continuamente.
- Questo dispositivo può essere utilizzato da persone con disabilità fisica ridotta, sensoriali o mentali, o la mancanza di esperienza e conoscenza se sono sorvegliati o hanno ricevuto istruzioni su come utilizzare l'apparecchio in un modo sicuro e comprendere i rischi che questo comporta.
- Assicurarsi che i bambini non siano in grado di giocare con il prodotto. È necessario dare una supervisione rigorosa se il prodotto viene utilizzato da o vicino ai bambini.
- Tenere l'apparecchio e il suo cavo fuori dalla portata dei bambini sotto i 8 anni di età.
- Non lasciare il prodotto incustodito durante l'uso. Scollegarlo dalla fonte di alimentazione quando si è finito usando o quando si lascia la stanza.
- Non tentare di riparare il prodotto da soli. Contattare il servizio di assistenza tecnica ufficiale di Cecotec.
- La pulizia e la manutenzione del prodotto devono essere effettuati in conformità con questo manuale di istruzioni per assicurare il corretto funzionamento del prodotto. Spegnerlo e scollegare il prodotto prima della pulizia.
- La pulizia e la manutenzione dell'utente non devono essere eseguiti da bambini.
- Conservare il prodotto e le istruzioni per l'uso in un luogo asciutto e sicuro quando non è in uso.
- Non si accetta alcuna responsabilità per danni o lesioni personali derivanti dall'uso improprio del prodotto o dal mancato rispetto del presente manuale.

### **3. PRIMA DELL'USO**

1. Rimuovere tutti gli oggetti dall'imballo.
2. Esaminare tutte le parti del prodotto per danni visibili. Svitare completamente il cavo di alimentazione e esaminarlo. Non utilizzare il prodotto se l'aspirapolvere o il suo cavo di alimentazione sono danneggiati o malfunzionanti. Se si verifica un danno, rivolgersi al servizio ufficiale di Assistenza Tecnica Cecotec per informazioni, riparazioni o restituzioni.
3. Assicurarsi di aver letto e compreso tutte le istruzioni e gli avvisi presenti nel presente manuale. Prestare attenzione alle istruzioni di sicurezza delle pagine precedenti.

### **4. FUNCIONAMIENTO**

1. Spingere il filtro interno in posizione, situato nella parte inferiore del coperchio.
2. Coprire il filtro interno con il filtro del tessuto per evitare che il filtro interno venga rapidamente obturato.



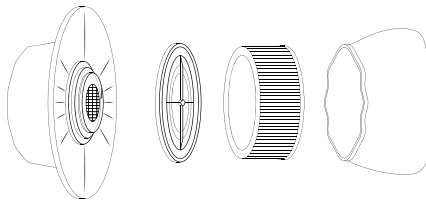
3. Posizionare il tappo con il filtro sul serbatoio. Allineare le proiezioni su entrambi i lati del tappo con i fermi di chiusura del serbatoio e chiudere i morsetti.
4. Inserire il connettore del tubo flessibile nel canale di aspirazione e ruotarlo in senso orario per fissarlo.
5. Quando tutte le parti sono installate correttamente, collegare il prodotto alla rete elettrica e premere l'interruttore per accendere l'aspirapolvere.
6. Una volta terminato l'uso del prodotto, spegnere l'aspirapolvere e scollegarlo.

AVVERTENZA: Lasciare raffreddare la cenere a almeno 50 ° C prima dell'aspirazione.

WARNING: aspirazione fori prodotto o il tubo sono bloccate da un pezzo più grande del diametro dello sporco dell'ugello, spegnere il vuoto e rimuovere la sostanza che blocca prima di utilizzare nuovamente il prodotto.

## 5.PULIZIA E MANUTENZIONE

1. Assicurarsi che il motore sia stato completamente spento prima di effettuare qualsiasi operazione di pulizia o manutenzione.
2. Scollegare il prodotto dalla fonte di alimentazione.
3. Rimuovere il tubo dal canale di aspirazione e togliere il tappo disinserendo le morsetti.
4. Svuotare il contenuto del contenitore in un contenitore adatto.
5. Pulire l'esterno del prodotto con un panno umido. Non utilizzare detergenti abrasivi in quanto potrebbero danneggiare il prodotto.
6. Per la pulizia regolare dei filtri, rimuoverli e rimuovere la polvere e lo sporco che potrebbero essere collegati.
7. Pulire il filtro almeno due volte l'anno come indicato di seguito:



- Ruotare il gruppo filtro in senso antiorario per rimuoverlo dal coperchio.
- Con una mano, tenere il pezzo di plastica rotondo più vicino al coperchio e tirare il filtro con l'altro per separare entrambi i pezzi.
- Rimuovere il filtro del tessuto e lavare entrambe le parti (straccio e filtro) con sapone e acqua.
- Assicurarsi che tutte le parti siano completamente asciutte prima di rimontarle in posizione. Lasciare asciugare per almeno 24 ore.
- Seguire questi passaggi nella direzione opposta per riassemblare il filtro.

## 6. SPECIFICHE TECNICHE

Riferimento del prodotto: 05084

Potenza: 1200W

Tensione e frequenza: 220-240 V / 50-60 Hz

Realizzato in P.R.C. | Progettato in Spagna

## 7. GARANTÍA Y SAT

Questo prodotto ha due anni di garanzia sempre se si accompagna con questo manuale, e dalla ricevuta d'acquisto e se si rispettano le precauzioni di questo manuale.

La garanzia non coprirà:

- Se il prodotto è stato usato fuori dalle sue capacità e utilità, maltrattato, colpito, esposto all'umidità, trattato con qualche liquido o sostanza corrosiva, così come per qualsiasi altro errore attribuibile al consumatore.
- Se il prodotto è stato smontato, modificato o riparato da persone non autorizzate dal SAT ufficiale di Cecotec.
- Se il problema è causato da normale usura dei pezzi dovuta all'uso.

Il servizio di garanzia copre tutti i difetti di fabbricazione per 2 anni in base alla legislazione vigente, eccetto i pezzi sottoposti a usura. In caso di mal uso da parte dell'utente il servizio di garanzia non sarà responsabile. Se vengono rilevati problemi con il prodotto, occorre contattare il suo distributore o il Servizio di Assistenza Tecnica ufficiale di Cecotec e mandare la ricevuta d'acquisto del prodotto via e-mail: [sat@cecotec.es](mailto:sat@cecotec.es)

## 8. RICICLAGGIO DEGLI ELETTRODOMESTICI



La direttiva europea 2012/19/UE circa Residui degli Apparecchi Elettrici e Elettronici (RAEE), specifica che gli elettrodomestici non devono essere riciclati con il resto dei rifiuti. Questi devono essere gettati separatamente, per ottimizzare il recupero e il riciclo dei materiali e, in questo modo, ridurre l'impatto che possa avere nella salute umana e nell'ambiente.

Il simbolo del contenitore tagliato le deve ricordare i suoi obblighi di liberarsi di questi prodotti in modo corretto. Se il prodotto in questione è dotato di batteria o pila per l'autonomia elettrica, questa deve essere estratta prima di gettarlo e di essere eliminata separatamente come residuo di diversa categoria. Per ottenere informazioni dettagliate circa il modo più adeguato di eliminare i suoi elettrodomestici/o le batterie corrispondenti, il consumatore dovrà contattare le autorità locali.



Por favor, leia as seguintes instruções cuidadosamente antes de usar o produto. Guarde este manual para referência futura ou novos usuários.

## 2. INSTRUÇÕES DE SEGURANÇA

- Siga estas instruções de segurança com cuidado ao usar o produto.
- Certifique-se de que a tensão da rede corresponde à tensão especificada na etiqueta de classificação do produto.

• Não mergulhe o cabo, a ficha ou qualquer outra parte fixa do produto na água ou em qualquer outro líquido. Não exponha as conexões elétricas à água. Certifique-se de que as mãos estão completamente secas antes de tocar a tomada ou ligar o produto.

AVISO: se o produto cair acidentalmente na água, desconecte-o imediatamente. Não toque na água!

• Inspeção regularmente o cabo de alimentação para danos visíveis. Se o cabo estiver danificado, ele deve ser reparado pelo Serviço de Assistência Técnica oficial da Cecotec para evitar qualquer perigo.

• Não transporte nem puxe o produto usando o cabo de alimentação. Não use o cabo como uma alça. Não force o cabo contra cantos ou bordas afiadas. Não execute o produto acima do cabo de alimentação. Mantenha o cordão afastado das superfícies aquecidas.

ADVERTÊNCIA: Não use o produto se o cabo, a ficha ou a estrutura estiverem danificadas ou falhas, caídas ou danificadas.

• O dispositivo não se destina a funcionar por meio de um temporizador externo ou de um sistema de controle remoto separado.

• Desligue e desconecte o produto da fonte de alimentação quando não estiver em uso e antes de limpar. Puxe a ficha para desconectá-la; Não puxe o cabo.

• Este produto foi projetado apenas para uso doméstico. Não é adequado para uso comercial ou industrial. Não use ao ar livre.

• Não use o produto em espaços confinados onde possam ocorrer vapores explosivos ou tóxicos.

• Não use o produto para sugar líquidos ou objetos em chamas. Não escolha objetos afiados, pó ou toner.

• Deixe a cinza esfriar para pelo menos 50 ° C antes de aspirar.

• Não tente exceder a capacidade do tanque de coleta de sujeira. Pare de usar o aspirador de pó quando o tanque estiver completamente cheio e vazio.

• Não insira objetos nos recessos do produto. Não use o produto se as aberturas estiverem bloqueadas. Não permita que o ar flua livremente através do produto. Mantenha todas as aberturas livres de poeira, fiapos, cabelos ou qualquer outra substância que possa reduzir o fluxo de ar.

AVISO: se os orifícios de sucção ou mangueira do produto estiverem bloqueados, desligue o aspirador e remova a substância bloqueadora antes de usar o produto novamente.

• Não use o produto se os acessórios ou outras peças não estiverem devidamente conectados.

• Não use o produto sem os filtros no lugar.

- Não use anexos não recomendados pelo fabricante, pois podem causar lesões ou danos.
- Mantenha o cabelo, a roupa, os dedos e outras partes do corpo longe das aberturas e partes móveis do produto.
- O aparelho não deve ser utilizado por crianças de 0 a 8 anos de idade. Este aparelho pode ser usado por crianças de 8 anos de idade e mais de 8 anos se supervisionadas continuamente.
- Este aparelho pode ser utilizado por pessoas com capacidades físicas, sensoriais ou mentais reduzidas ou falta de experiência e conhecimento se forem supervisionados ou receberam instruções sobre o uso do aparelho de forma segura e compreendendo os riscos envolvidos.
- Supervisionar as crianças para se certificar de que não brincam com o produto. É necessário dar uma supervisão rigorosa se o produto estiver sendo usado por crianças ou perto delas.
- Mantenha o aparelho e o seu cabo fora do alcance de crianças com menos de 8 anos de idade.
- Não deixe o produto desacompanhado quando estiver em uso. Desconecte-o da fonte de alimentação quando terminar de usá-lo ou quando sair da sala.
- Não tente reparar o produto sozinho. Entre em contato com o serviço oficial de suporte técnico da Cecotec.
- A limpeza e manutenção do produto devem ser realizadas de acordo com este manual de instruções para assegurar o bom funcionamento do produto. Desligue e desconecte o produto antes de limpar.
- A limpeza e manutenção do usuário não devem ser realizadas por crianças.
- Armazene o produto e suas instruções de operação em um local seco e seguro, quando não estiver em uso.
- Não é aceite qualquer responsabilidade por danos ou ferimentos pessoais decorrentes de uso indevido do produto ou falha no cumprimento deste manual.

### **3. ANTES DE USAR**

1. Remova todos os itens da embalagem.
2. Examine todas as partes do produto para danos visíveis. Desligue o cabo de alimentação completamente e examine-o. Não use o produto se o aspirador de pó ou o cabo de alimentação estiver danificado ou com defeito. Se ocorrer algum dano, entre em contato com o Serviço Oficial de Assistência Técnica da Cecotec para obter informações, reparos ou devoluções.
3. Certifique-se de ter lido e compreendido todas as instruções e avisos neste manual. Preste atenção às instruções de segurança nas páginas anteriores.

### **4. OPERAÇÃO**

1. Empurre o filtro interno no lugar, localizado na parte inferior da tampa.
2. Cubra o filtro interno com o filtro de tecido para evitar que o filtro interno se torne obturado rapidamente.
3. Coloque a tampa com o filtro no reservatório. Alinhe as projeções em ambos os lados da

tampa com os cliques de fechamento do tanque e feche as braçadeiras.

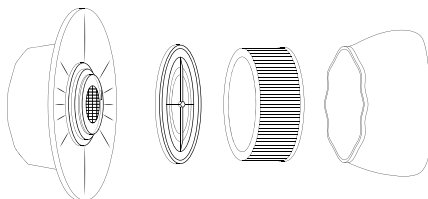
4. Insira o conector da mangueira no canal de sucção e gire-o no sentido horário para protegê-lo.
5. Quando todas as peças estiverem instaladas corretamente, conecte o produto à rede elétrica e pressione o botão para ligar o aspirador.
6. Quando terminar de usar o produto, desligue o aspirador e desconecte-o.

AVISO: deixe a cinza esfriar a pelo menos 50 ° C antes de aspirar.

ADVERTÊNCIA: Se os orifícios de sucção do produto ou da mangueira forem bloqueados por um pedaço de sujeira maior que o diâmetro do bico, desligue o aspirador e remova a substância bloqueadora antes de usar o produto novamente.

## 5. LIMPEZA E MANUTENÇÃO

1. Certifique-se de que o motor parou completamente antes de realizar qualquer limpeza ou manutenção.
2. Desconecte o produto da fonte de alimentação.
3. Remova a mangueira do canal de sucção e retire a tampa desengatando as braçadeiras.
4. Esvazie o conteúdo do recipiente em um recipiente apropriado.
5. Limpe o exterior do produto com um pano úmido. Não use produtos de limpeza abrasivos pois podem danificar o produto.
6. Para uma limpeza regular dos filtros, remova-os e remova o pó e a sujeira que os possam encaixar.
7. Limpe o filtro pelo menos duas vezes por ano, conforme explicado abaixo:



- Gire o conjunto do filtro no sentido anti-horário para removê-lo da tampa.
- Com uma mão, segure a peça redonda de plástico mais próxima da tampa e puxe o filtro com a outra para separar as duas peças.
- Remova o filtro de tecido e lave as duas partes (pano e filtro) com água e sabão.
- Certifique-se de que todas as peças estão completamente secas antes de voltar a montá-las no lugar. Deixe secar pelo menos 24 horas.
- Siga estes passos na direção oposta para remontar o filtro.

## 6. AS ESPECIFICAÇÕES TÉCNICAS

Referência do produto: 05084

Poder: 1200W

Tensão e frequência: 220-240 V / 50-60 Hz

Feito em P.R.C. | Projetado em Espanha

## 7. GARANTIA E SAT

Este produto é uma garantia de 2 anos a partir da data da compra, contanto que eles manter e enviar a fatura, o produto está em perfeitas condições físicas e dado uso adequado conforme descrito neste manual .

A garantia não cobre:

- Se o produto tem sido usado para além da sua capacidade ou utilidade, polme, batido, exposto à humidade, imerso na substância líquida ou corrosivo e qualquer outro defeito atribuível ao consumidor.
- Se o produto tiver sido desmontado, modificado ou reparado por pessoas não autorizadas pelo funcionário SAT Cecotec.
- Se o problema foi causado pelo desgaste normal de peças devido ao uso.

O serviço de garantia cobre todos os defeitos de fabrico durante 2 anos, com base na legislação vigente, exceto peças consumíveis. Em caso de mau uso pelo serviço de garantia do usuário não será responsável para o reparo. Se alguma vez detectado um problema com o produto, você deve entrar em contato com o oficial de Serviço de Assistência Técnica da Cecotec e recebendo a fatura via e-mail: [sat@cecotec.es](mailto:sat@cecotec.es)

## 8. RECICLAGEM APPLIANCE



A 2012/19 / Directiva Europeia UE sobre Resíduos de Equipamentos Eléctricos e Electrónicos (REEE) prevê que os electrodomésticos não devem ser recicladas juntamente com os resíduos municipais. Estes aparelhos devem ser eliminados de forma separada, para otimizar a recuperação e reciclagem de materiais e, assim, reduzir o impacto que podem ter sobre a saúde humana eo ambiente.

O símbolo de latão você lembra da sua obrigação de eliminar este produto corretamente. Se o produto em questão tem uma bateria ou da bateria para a gama eléctrico, este deve ser removido antes de ser descartado e tratada separadamente como um resíduo de categoria diferente.

Para obter informações detalhadas sobre a melhor forma de se desfazer de seus aparelhos e / ou as baterias correspondentes, os consumidores devem entrar em contato com as autoridades locais.







[www.cecotec.es](http://www.cecotec.es)